

MARKTDATEN

	Index	Stand 31.12.2020	Veränderung seit 4 Wochen	Veränderung seit 31.12.2019	Markt-P/E-22
Schweiz	SMI	10 703,5	2,2 %	0,8 %	16,0x
Deutschland	DAX 30	13 718,8	3,2 %	3,5 %	12,6x
Europa	DJ Stoxx 600	399,0	2,5 %	-4,0 %	14,6x
New York	Dow Jones Ind.	30 606,5	3,3 %	7,2 %	20,0x
New York	S&P 500	3 756,1	3,7 %	16,3 %	18,8x
New York	Nasdaq	12 888,3	5,1 %	47,6 %	25,5x
Tokio	Nikkei 225	27 444,2	3,8 %	16,0 %	12,5x
London	FTSE 100	6 460,5	3,1 %	-14,3 %	11,8x

Quelle: theScreener, Refinitiv

TOP

Land	Index	Year-to-date
China	SHENZHEN	51,6 %
USA	NASDAQ100	47,6 %
Korea	KOSPI50	35,5 %
Türkei	ISE Nat100	29,1 %
Dänemark	OMXC20	35,5 %

Quelle: theScreener, Refinitiv

FLOP

Land	Index	Year-to-date
Ägypten	EGX30	-22,3 %
Griechenland	ASE20	-15,8 %
Spanien	IBEX35	-15,5 %
Thailand	SET50	-14,8 %
UK	FTSE100	-14,3 %

Quelle: theScreener, Refinitiv

MARKTKOMMENTAR

Die meisten Aktienmärkte schlossen dank einer starken Kursrallye in den letzten 2 Monaten im Plus. Die kürzlich in vielen Ländern begonnene Impfkampagne setzt für 2021 ein positives Startsignal. Trotz der vorderhand guten Stimmung könnte aber die nötige Verlängerung der Lockdown-Massnahmen, welche vielerorts schon angekündigt wurden, die konjunkturelle Erholung verzögern. Vor allem die mutierte, ansteckendere Variante aus Grossbritannien scheint sich schnell in andere Länder auszuweiten. Dadurch wird der private Konsum ausgebremst und ein weiteres Rezessionsjahr wird wahrscheinlich. Solange jedoch die Stimmung der Konsumenten gut bleibt, sollten die Aktien weiter steigen. Die Basis dafür bleibt die ultralockere Geldpolitik und eine im Cross-Asset Vergleich attraktive Bewertung. Wir empfehlen angesichts der Pandemieunsicherheit eine ausgewogene Asset-Allokation. Spezialthemen wie zum Beispiel alternative Energien und Stock Picking sollten unseres Erachtens jedoch berücksichtigt werden.

EINSCHÄTZUNG DER ANLAGEKLASSEN (SCHWEIZ)

Vermögensklasse	Aktuell	Veränderung	Vorher
Bonds	●●●●	15.12.2020	●●●●
Aktien	●●●●	29.9.2020	●●●●
Alternative	●●●●	4.8.2020	●●●●
Rohstoffe	●●●●	29.9.2020	●●●●
Immobilien	●●●●	11.8.2020	●●●●

Quelle: theScreener

IMPFUNGEN BEFLÜGELN DIE MÄRKTE.
CORONA-MUTATION BIRGT REZESSIONSGEFAHR IM 2021.

EINSCHÄTZUNG AKTIEN – WIRD 2021 BESSER DANK IMPFUNGEN?

Der Schweizer Aktienmarkt konnte im Dezember nochmals zulegen und das Jahr positiv abschliessen (2020: SMI +0,8 % und SLI +3,0 %), jedoch weniger stark als andere Märkte. Auch die Schweiz hat mit den Impfungen gestartet. Trotz versprechen der Politik scheint es beim Impfstoff einen Lieferengpass zu geben. Zudem schwankt der Reproduktionswert aktuell stark um eins (er müsste eine längere Zeit darunter liegen).

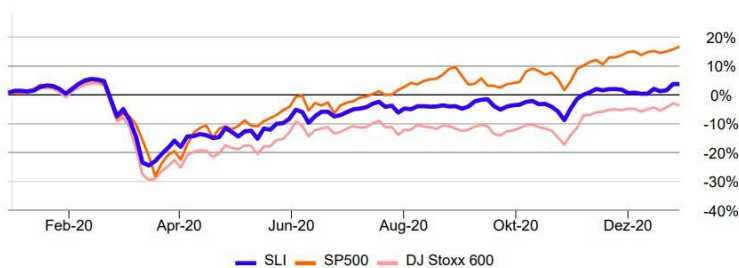
Deshalb dürfte die Entwicklung ähnlich wie in Europa ausfallen: Verschärfung der Massnahmen und noch gute Stimmung der privaten Haushalte, was zu einer konjunkturellen Normalisierung in der 2. Jahreshälfte 2021 führen sollte. Wir empfehlen weiterhin ein selektives "Stock Picking" bei Themen wie zum Beispiel alternative Energien, Impfstoffhersteller und Aktien im Bereich Farming & Fishing.

Aktien	Untergewichten	Neutral	Übergewichten	Unsere Favoriten
Schweiz			+	Allreal, Dätwyler, DKSH, Mobimo
Deutschland	-			Vonovia, Mensch & Maschine, Energiekontor
USA		=		Blueprint, Eli Lilly, Liberty Global, Oracle,
Japan			+	Ajinomoto, Denka, Itochu, Rengo
Global		=		Je nach Fokus
Europa		=		Befesa, Seche, Tupras
Schwellenländer			+	Je nach Fokus

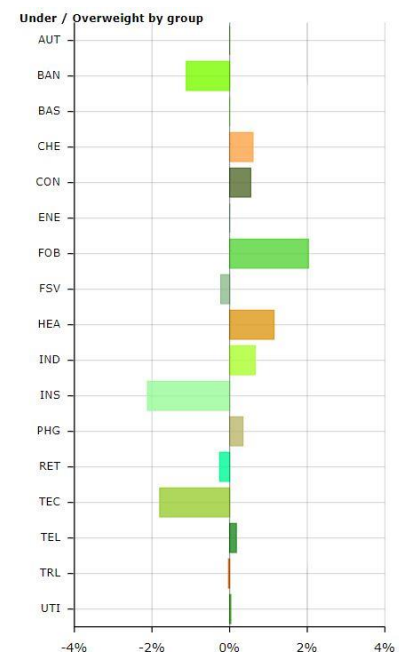
Quelle: theScreener

Vor dem Hintergrund einer sich möglicherweise verzögernden Konjunkturerholung auf Grund möglicher Verlängerung der Corona-Einschränkungen, empfehlen wir vorderhand keine starken Sektorabweichungen zum Benchmark.

Performance 31. Dezember 2019 - 31. Dezember 2020



SEKTORGEWICHTUNG SCHWEIZ



TOP SCHWEIZ

Land	Name	Year-to-date
Schweiz	Zur Rose	164,5 %
Schweiz	Bachem	155,5 %
Schweiz	Logitech	87,5 %

TOP INTERNATIONAL

Land	Name	Year-to-date
USA	Novavax	2 701,8 %
Kanada	Trillium Th.	1 557,5 %
USA	NIO	1 112,4 %

Quelle: theScreener, Refinitiv

FLOP SCHWEIZ

Land	Name	Year-to-date
Schweiz	Newron	-66,1 %
Schweiz	Lastminute	-43,5 %
Schweiz	Dufry	-42,1 %

FLOP INTERNATIONAL

Land	Name	Year-to-date
NO	Air Shuttle	-97,7 %
USA	Whiting Petr.	-93,1 %
USA	Hertz Global	-91,9 %

* Legende auf der letzten Seite.

EINSCHÄTZUNG OBLIGATIONEN – ANHALTEND ULTRALOCKERE GELDPOLITIK

Die Renditen für 10-jährige Staatsanleihen sind in den USA, der Schweiz und Deutschland im Dezember praktisch unverändert geblieben. Die US-Notenbank nimmt trotz neuer Konjunkturfürchtungen keine grösseren Änderungen in Ihrer Geldpolitik vor. Dass die Impfungen generell nicht so schnell wie erwartet vor sich gehen, bestätigt auch der deutsche Bundesgesundheitsminister Spahn. Er rechnet per Ende Q1 mit rund 5-8 Millionen geimpften Menschen (nicht mal 10% der Bevölkerung).

Renditen der 10-jährigen Staatsanleihen: USA 0.92%, Deutschland -0.58%, Japan 0.02%, Schweiz -0.53%

Obligationen	Untergewichten	Neutral	Übergewichten
CHF mittlere bis hohe Kreditqualität		=	
Fremdwährungen ab mittlerer Qualität		=	
Tiefe Kreditqualität (Währung abgesichert)	–		
Schwellenländer (Währung abgesichert)		=	

Quelle: theScreener, boerse.de, finanzen.ch, Handelsblatt - Intraday Kurse

Währung	Stand 4.1.2021	1 Jahr	5 Jahre
EUR / CHF	1.08	-0,2 %	0,4 %
USD / CHF	0.88	-8,5 %	-11,6 %
GBP / CHF	1.21	-4,2 %	-17,4 %
JPY / CHF	0.86	-2,6 %	4,4 %
AUD / CHF	0.68	0,5 %	-6,6 %
BTC / CHF	26 166	280,1 %	6 503,5 %



ROHSTOFFE

Rohstoffe	Währung/Einh.	Stand 4.1.2021
Gold	CHF / 1 Kg	54 589,00
Gold	USD / 1 Uz	1 916,60
Silber	CHF / 1 KG	769,70
Silber	USD / 1 Uz	26,97
Platin	CHF / 1 KG	31 365,00
Platin	USD / 1 Uz	1 089,90
Palladium	CHF / 1 KG	69 684,00
Palladium	USD / 1 Uz	2 479,00
Öl (Brent)	USD	52,90

Quelle: theScreener, Cash, Handelsblatt - Intraday Kurse

EINSCHÄTZUNG ALTERNATIVE ANLAGEN / ROHSTOFFE

Der Ölpreis war im vergangenen Jahr weitgehend von der Corona-Pandemie getrieben. Die Aussicht auf eine flächendeckende Impfkampagne sollte deshalb die Konjunktur stärken und damit den Erdölverbrauch erhöhen. Dieses Szenario führte seit Ende Oktober zu einem stetigen Preisanstieg.

Die Edelmetallpreise konnten sich im Dezember etwas von der mehrmonatigen Konsolidierungsphase erholen. Der Goldpreis legte im abgelaufenen Jahr um über 20% und das Silber um über 40% zu. Extrem niedrige Zinsen und eine beispiellose Geldflut führender Notenbanken im Kampf gegen die wirtschaftlichen Folgen der Corona-Pandemie sorgten für eine starke Nachfrage.

GOLDPREIS CHART IN USD - 1 JAHR



Alternative Anlagen / Rohstoffe

Alternative Strategien (CHF hedged)	Untergewichten	Neutral	Übergewichten
Immobilien CH			+
Edelmetalle			+
Rohstoffe		=	

Quelle: theScreener, Handelsblatt, finanzen.ch



ANLAGETHEMA: „LANDWIRTSCHAFT + FISCHEREI“

Ob Lockdown oder nicht, der Hunger ist uns stets gewiss. Mit weniger als einem Prozent der Welt-Marktkapitalisierung fristen die börsennotierten primären Lebensmittelproduzenten ein stilles Nischenleben, welches ihrer Bedeutung für uns nicht immer gerecht wird.

Während die mediale Aufmerksamkeit den reichlich bekannten Themen gilt, gönnen wir uns einen Blick auf einen kleinen Sektor, der nicht nur über ein, sondern auch über die letzten fünf Jahre die grossen Indizes still und leise geschlagen hat. Gönnen auch Sie sich mediale Abwechslung und einen Blick auf unsere aktuelle Sektoranalyse.

ANLAGETHEMA: „FINNLAND“

Am 6. Dezember kam St. Nikolaus und brachte nicht nur Geschenke, sondern auch den Start zum Jahresschlussspurt. Ob der Weihnachtsmann, wie behauptet wird, in Finnland lebt oder nicht, an Gespür für gutes Marketing mangelt es den sympathischen Nordländern nicht. Zeit für uns, einen genaueren Blick auf deren Aktienmarkt zu werfen.

Dieser hat 2020 fast alle anderen Europäischen Börsen hinter sich gelassen, einzig Dänemark lag weiter vorne. Bei welchen finnischen Aktien die Luft langsam dünn wird und wo noch mehr drin liegt, erfahren Sie in unserer aktuellen Länderanalyse.

*Legende Sektoren:

AUT = Fahrzeugbau	FOB = Nahrungsmittel & Getränke	PHG = Privat- & Haushaltswaren
BAN = Geldinstitute	FSV = Finanzdienstleistungen	RET = Einzel- & Grosshandel
BAS = Rohstoffe	HEA = Gesundheitswesen	TEC = Technologie
CHE = Chemie	IND = Industrie	TEL = Telekommunikation
CON = Baugewerbe & Werkstoffe	INS = Versicherungen	TRL = Reisen & Freizeit
ENE = Energie	MED = Medien	UTI = Versorger

Der Monatsbericht wurde uns mit freundlicher Genehmigung von theScreener Investor Services AG, Zug, zur Verfügung gestellt.

Diese Publikation dient ausschliesslich Informationszwecken und trägt keinen individuellen Anlagezielen oder übrigen Anforderungen Rechnung. Die Publikation stellt weder ein öffentliches Inserat, noch eine Beratung, ein Angebot oder eine Empfehlung zur Beanspruchung einer Dienstleistung, zum Kauf oder Verkauf einer Anlage oder zum Abschluss einer anderen Transaktion dar. Bevor ein Anlageentscheid getroffen wird, sollte der Anleger eine individuelle Beratung zu seiner persönlichen Situation in Anspruch nehmen. Diese Publikation und die darin enthaltenen Informationen richten sich grundsätzlich an Personen in der Schweiz und sind insbesondere (und auch grenzüberschreitend) nicht für die Verbreitung an oder die Nutzung durch natürliche oder juristische Personen bestimmt, die Bürger eines Landes sind oder in einem ihrer Geschäfts- oder Wohnsitz haben, in dem die Verbreitung, Veröffentlichung, Bereitstellung oder Nutzung dieser Informationen bzw. die darin enthaltenen Finanzinstrumente oder –anlagen geltende Gesetze oder Vorschriften verletzen würde oder aus anderen Gründen verboten ist, wie namentlich in den USA, CAN und/oder GB. Diese Publikation ist stichtagbezogen. Die darin angeführten Marktpreise, Prognosen und dergleichen beruhen auf banküblichen Informationsquellen und/oder geben die jeweilige Einschätzung des Verfassers wieder, sind indikativ, können sich jederzeit ändern und sind für theScreener nicht verbindlich. Für die Richtigkeit und Vollständigkeit übernimmt theScreener keine Garantie oder Haftung. Hinweise auf die vergangene Performance bilden keine Garantie für die zukünftige Wertentwicklung.

Datenquellen: Verschiedene.