

## MARKTDATEN

	Index	Stand 30.5.2025	Veränderung seit 4 Wochen	Veränderung seit 29.12.2024	Markt-P/E-28
Schweiz	SMI	12 227,1	0,9 %	5,4 %	14,6X
Deutschland	DAX	23 997,5	6,7 %	20,5 %	12,2X
Europa	DJ Stoxx 600	548,7	4,0 %	8,1 %	12,4X
New York	Dow Jones Ind.	42 270,1	3,9 %	-0,6 %	21,7X
New York	S&P 500	5 911,7	6,2 %	0,5 %	18,9X
New York	Nasdaq	21 341,0	9,0 %	1,6 %	23,4X
Tokio	Nikkei 225	37 965,1	5,3 %	-4,8 %	13,0X
London	FTSE 100	8 772,4	3,3 %	7,3 %	10,9X

Quelle: theScreener, Factset

### TOP

Land	Index	Year-to-date
Griechenland	ASE20	28,2 %
Polen	WIG20	26,5 %
Spanien	IBEX35	22,1 %
Österreich	ATX	20,9 %
Deutschland	DAX	20,5 %

Quelle: theScreener, Factset

### FLOP

Land	Index	Year-to-date
Thailand	SET50	-17,7 %
Dänemark	OMXC20	-14,8 %
Saudi-Arabien	TADAWUL	-8,7 %
Türkei	ISE NATIONAL	-8,3 %
Malaysia	KLCI	-8,2 %

Quelle: theScreener, Factset

### MARKTKOMMENTAR

Nach dem starken Einbruch im April, ausgelöst durch die von US-Präsident Donald Trump angekündigten Zollerhöhungen, stabilisierten sich die Märkte im Mai deutlich. Ein entscheidender Wendepunkt war die Ankündigung vom 12. Mai, dass die USA und China eine vorläufige Einigung erzielt hatten: Die US-Zölle auf chinesische Produkte wurden für 90 Tage reduziert. Diese Nachricht führte zu einem sofortigen Anstieg der Aktienindizes, getragen von einer ausgeweiteten Kurs-Gewinn-Verhältnis-Bewertung, die zusätzlich durch positive US-Konjunkturdaten gestützt wurde. Auch in Europa zeigte sich eine spürbare Erholung, begünstigt durch geldpolitische Lockerungen sowie erhöhte Staatsausgaben, insbesondere in Deutschland, wo der DAX ein neues Allzeithoch erreichte. Dennoch dürften Handelskonflikte, wie Trumps sogenannte "Rachesteuer", das Wirtschaftswachstum bremsen. Zudem erhöhen verschiedene Gerichtsentscheidungen die Investitionsunsicherheit in den USA weiter. Vor diesem Hintergrund ist davon auszugehen, dass die Börsen volatil bleiben und weiterhin stark von den politischen Entscheidungen des US-Präsidenten beeinflusst werden.

### EINSCHÄTZUNG DER ANLAGEKLASSEN (SCHWEIZ)

Vermögensklasse	Aktuell	Veränderung	Vorher
Bonds	●●●●	8.4.2025	●●●●
Aktien	●●●●	6.5.2025	●●●●
Alternative	●●●●	8.4.2025	●●●●
Rohstoffe	●●●●	24.12.2024	●●●●
Immobilien	●●●●	25.3.2025	●●●●

Quelle: theScreener

ERHÖHTE PROGNOSE-  
UNSICHERHEIT INFOLGE  
DER POLITIK DES  
US-PRÄSIDENTEN

## EINSCHÄTZUNG AKTIEN – SCHWEIZER AKTIENMARKT ZEICHNET SICH DURCH WENIGER VOLATILITÄT AUS

Der Schweizer Aktienmarkt konnte sich in den vergangenen vier Wochen weiter positiv entwickeln (SMI +0,9 %, SPI +2,3 %), jedoch auf Grund der Stärke der defensiven Sektoren weniger als die meisten anderen Märkte. Diese Entwicklung wurde von mehreren Faktoren begünstigt: Zum einen führten positive Quartalsergebnisse bei Schweizer Unternehmen zu einer höheren Bewertung anhand des Kurs-Gewinn-Verhältnisses. Zum

anderen wirkten sich die globalen Markttrends, insbesondere in Europa, unterstützend auf die positive Stimmung aus. Das Vertrauen in die Schweizer Wirtschaft bleibt dank der politischen Stabilität robust. Die Dividendenrenditen liegen über dem Durchschnitt, und die Volatilität ist im internationalen Vergleich geringer. Aus diesen Gründen halten wir an unserer Übergewichtung fest.

Aktien	Untergewichten	Neutral	Übergewichten	Unsere Favoriten
Schweiz			+	EFG International, Novartis, Zurich
Deutschland		=		Deutsche Telekom, Hannover Rueck, SAP
USA		=		Bank of America, Honeywell, Walt Disney
Japan		=		Hitachi, Japan Post Insurance
Global		=		Je nach Fokus
Europa		=		Enel, Legal & General, Sparebanken
Schwellenländer		=		Je nach Fokus

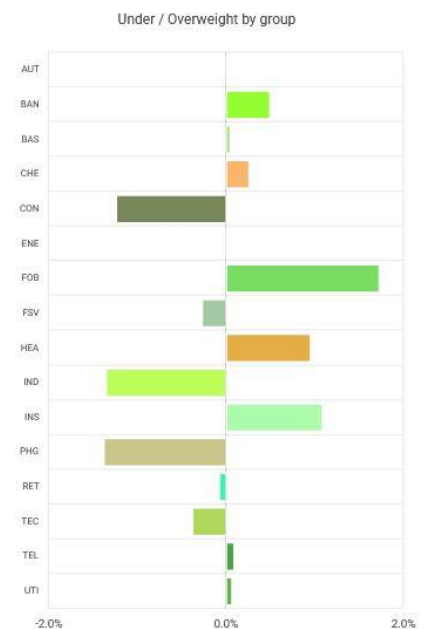
Quelle: theScreener

Unserer Ansicht nach ist in der Schweiz folgende Positionierung zu bevorzugen: Die Sektoren Gesundheitswesen (HEA), Nahrungsmittel (FOB) und Versicherungen unverändert übergewichten und die Sektoren Industrie (IND), Privat- & Haushaltswaren (PHG), Bau (CON) untergewichten.

### Performance 31. Mai 2024 - 30. Mai 2025



### SEKTORGEWICHTUNG SCHWEIZ



#### TOP SCHWEIZ

Land	Name	Year-to-date
Schweiz	Cicor	108,3 %
Schweiz	Idorsia	99,8 %
Schweiz	Implenia	57,3 %

#### TOP INTERNATIONAL

Land	Name	Year-to-date
USA	Thredup	418,0 %
Deutschland	Renk	327,5 %
Japan	Sanbio	301,5 %

Quelle: theScreener, Factset

#### FLOP SCHWEIZ

Land	Name	Year-to-date
Schweiz	Meyer Burger	-66,0 %
Schweiz	Orior	-65,1 %
Schweiz	Arbonia	-46,7 %

#### FLOP INTERNATIONAL

Land	Name	Year-to-date
USA	Sunnova E.	-93,7 %
USA	Ironwood P.	-86,5 %
Australien	Coronado	-85,6 %

Quelle: theScreener, Factset

\* Legende auf der letzten Seite.

## EINSCHÄTZUNG OBLIGATIONEN – STEIGENDE STAATSVerschULDUNG UND ANHALTENDE UNSICHERHEITEN

In den vergangenen vier Wochen sind die Renditen der meisten 10-jährigen Staatsanleihen gestiegen. Für den Anstieg der Renditen bei US-Staatsanleihen sind vor allem die steigende Staatsverschuldung, die den Bedarf an zusätzlichen Anleiheemissionen erhöht, sowie die wachsenden Sorgen um die fiskalische Nachhaltigkeit verantwortlich, die durch politische Unsicherheiten weiter verstärkt werden.

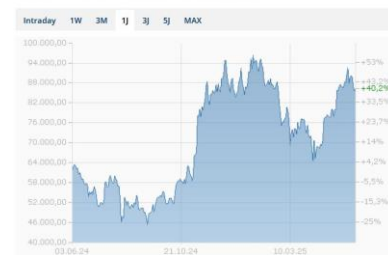
**Renditen der 10-jährigen Staatsanleihen:** USA 4,42 %, Deutschland 2,52 %, Japan 1,50 %, Schweiz 0,24 %

Obligationen	Untergewichten	Neutral	Übergewichten
CHF mittlere bis hohe Kreditqualität		=	
Fremdwährungen ab mittlerer Qualität		=	
Tiefe Kreditqualität (Währung abgesichert)	–		
Schwellenländer (Währung abgesichert)	–		

Quelle: theScreener, boerse.de, finanzen.ch, onvista.de - Intraday Kurse

Währung	Stand 2.6.2025	1 Jahr	5 Jahre
EUR / CHF	0,93	-4,3 %	-13,0 %
USD / CHF	0,82	-8,7 %	-14,7 %
GBP / CHF	1,11	-3,4 %	-8,2 %
JPY / CHF	0,57	-0,2 %	-35,4 %
AUD / CHF	0,53	-12,0 %	-18,9 %
BTC / CHF	86 036	40 %	839 %

Chart - Bitcoin - Schweizer Franken



## ROHSTOFFE

Rohstoffe	Währung/Einh.	Stand 2.6.2025
Gold	CHF / 1 Kg	87 661,90
Gold	USD / 1 Uz	3 314,00
Silber	CHF / 1 KG	876,50
Silber	USD / 1 Uz	33,13
Platin	CHF / 1 KG	27 913,00
Platin	USD / 1 Uz	1 055,50
Palladium	CHF / 1 KG	25 758,00
Palladium	USD / 1 Uz	974,00
Öl (Brent)	USD/Barrel	63,90

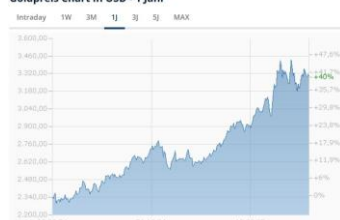
Quelle: theScreener, Cash, Finanzen.ch - Intraday Kurse

## EINSCHÄTZUNG ALTERNATIVE ANLAGEN / ROHSTOFFE

Der Brent-Rohölpreis hat sich in den letzten vier Wochen nach einem anfänglichen deutlichen Anstieg weitgehend stabilisiert. Der jüngste Preisrückgang wurde vor allem durch Angebotsfaktoren verursacht: Zum einen durch die Ankündigung der OPEC+, ihre Fördermenge im Juli zu erhöhen. Zum anderen führte der Preisrückgang in die Nähe der von den G7-Staaten festgelegten Preisobergrenze von 60 USD pro Barrel dazu, dass griechische Reedereien den Transport von russischem Rohöl wieder aufgenommen haben, was das Angebot zusätzlich erhöht hat.

Insgesamt hat sich der Goldpreis in den vergangenen vier Wochen stabil gezeigt, gestützt durch anhaltende Unsicherheiten und eine weiterhin starke Nachfrage.

Goldpreis Chart in USD - 1 Jahr



## Alternative Anlagen / Rohstoffe

Alternative Strategien (CHF hedged)	Untergewichten	Neutral	Übergewichten
Alternative Strategien (CHF hedged)		=	
Immobilien CH		=	
Edelmetalle			+
Rohstoffe		=	

Quelle: theScreener, Handelsblatt, finanzen.ch



## ANLAGETHEMA:

### „SEKTOR-ALLOKATION“

Über unsere Aktien-, Fonds-, Branchen- und Marktberichte hinaus berechnet theScreener auch optimale marktspezifische Branchenallokationen. In der Eurozone bevorzugt unsere quantitative Analyse Banken und Versicherungen, während wir den Sektor „Persönliche & Haushaltsgüter“ aktuell untergewichten. Kontaktieren Sie uns oder nutzen Sie unsere theScreener CIO-Applikation für analoge Gewichtungsberechnungen für andere Märkte.

## ANLAGETHEMA:

### „HOTELAKTIEN“

Haben Sie ihren Sommerurlaub schon gebucht? Wenn ja, haben Sie vielleicht ihren Beitrag zum Frühlingsrebound der entsprechenden Aktienkurse geleistet.

Aus Anlegersicht präsentiert sich dieser Sektor, nach einer starken Winterkorrektur, seit April wieder erfreulich. Welche die wertvollsten Hotelketten konkret sind, wie sich deren Kurse entwickelt haben und bei welchen besonders viel Wohlfühlpotenzial für Aktionäre drin liegt? Dies und vieles mehr finden Sie in unserer Sektoranalyse.

#### \*Legende Sektoren:

AUT = Fahrzeugbau	FOB = Nahrungsmittel & Getränke	PHG = Privat- & Haushaltswaren
BAN = Geldinstitute	FSV = Finanzdienstleistungen	RET = Einzel- & Grosshandel
BAS = Rohstoffe	HEA = Gesundheitswesen	TEC = Technologie
CHE = Chemie	IND = Industrie	TEL = Telekommunikation
CON = Baugewerbe & Werkstoffe	INS = Versicherungen	TRL = Reisen & Freizeit
ENE = Energie	MED = Medien	UTI = Versorger

Der Monatsbericht wurde uns mit freundlicher Genehmigung von theScreener Investor Services AG, Zug, zur Verfügung gestellt.

Diese Publikation dient ausschliesslich Informationszwecken und trägt keinen individuellen Anlagezielen oder übrigen Anforderungen Rechnung. Die Publikation stellt weder ein öffentliches Inserat, noch eine Beratung, ein Angebot oder eine Empfehlung zur Beanspruchung einer Dienstleistung, zum Kauf oder Verkauf einer Anlage oder zum Abschluss einer anderen Transaktion dar. Bevor ein Anlageentscheid getroffen wird, sollte der Anleger eine individuelle Beratung zu seiner persönlichen Situation in Anspruch nehmen. Diese Publikation und die darin enthaltenen Informationen richten sich grundsätzlich an Personen in der Schweiz und sind insbesondere (und auch grenzüberschreitend) nicht für die Verbreitung an oder die Nutzung durch natürliche oder juristische Personen bestimmt, die Bürger eines Landes sind oder in einem ihren Geschäfts- oder Wohnsitz haben, in dem die Verbreitung, Veröffentlichung, Bereitstellung oder Nutzung dieser Informationen bzw. die darin enthaltenen Finanzinstrumente oder –anlagen geltende Gesetze oder Vorschriften verletzen würde oder aus anderen Gründen verboten ist, wie namentlich in den USA, CAN und/oder GB. Diese Publikation ist stichtagbezogen. Die darin angeführten Marktpreise, Prognosen und dergleichen beruhen auf banküblichen Informationsquellen und/oder geben die jeweilige Einschätzung des Verfassers wieder, sind indikativ, können sich jederzeit ändern und sind für theScreener nicht verbindlich. Für die Richtigkeit und Vollständigkeit übernimmt theScreener keine Garantie oder Haftung. Hinweise auf die vergangene Performance bilden keine Garantie für die zukünftige Wertentwicklung.

Datenquellen: Verschiedene